

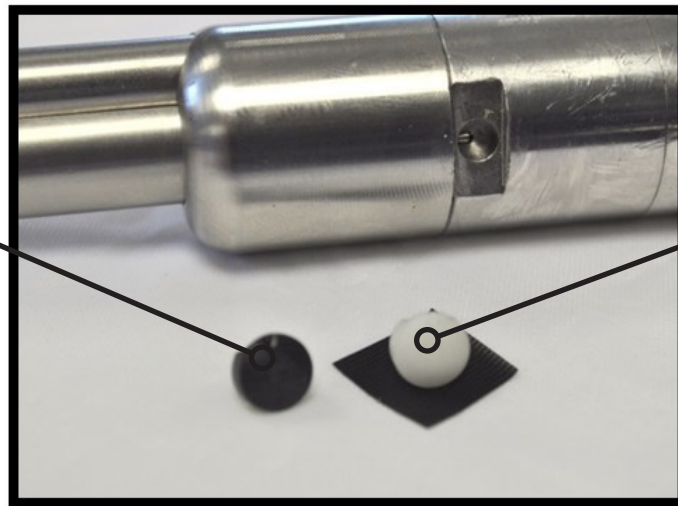


**HORSE DENTAL
EQUIPMENT**

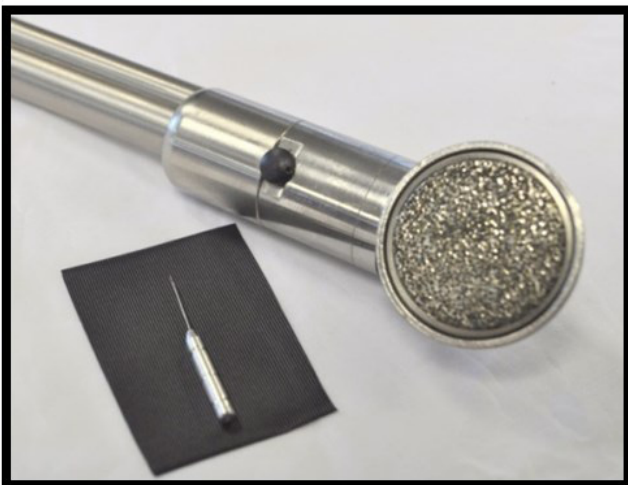
NETTOYER OU CHANGER LA BUSE DES FRAISES WATERCOOLING

Buse noire : Flexidisc

Buse blanche : Polyfloat



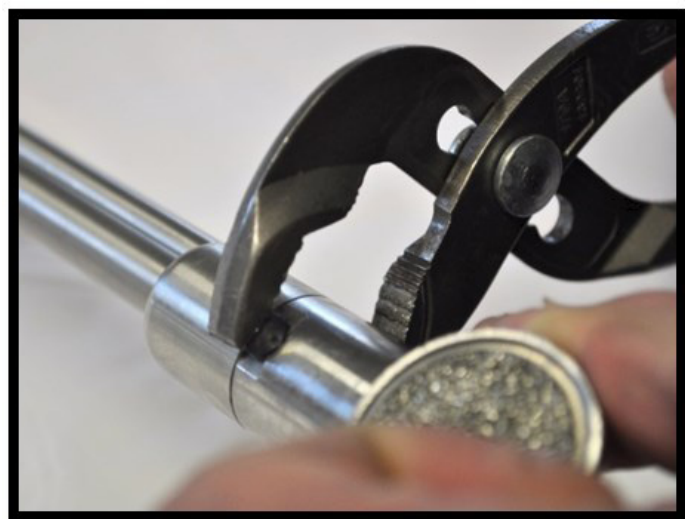
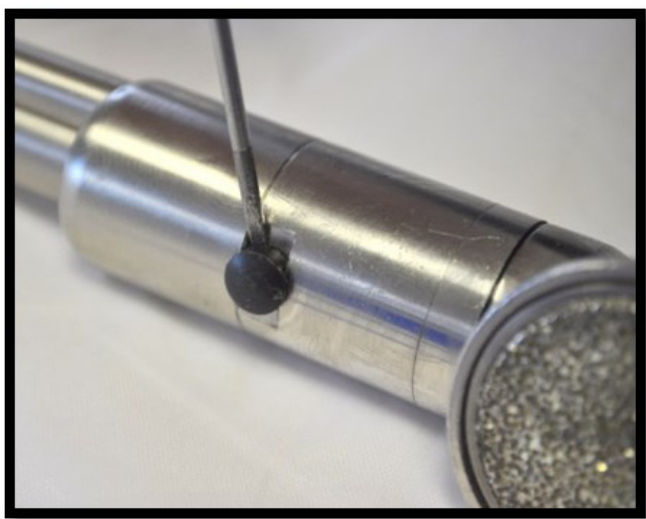
Vérifier si la buse n'est pas bouchée en utilisant le foret.





**HORSE DENTAL
EQUIPMENT**

**Si l'eau ne s'écoule pas, utiliser un petit tournevis plat (2.0x0.4 AN 2x75 FACOM)
pour soulever et retirer la buse défectueuse et remplacer la buse défectueuse par une nouvelle.**



Veiller à indexer l'orifice de la buse vers la fraise.



Nous vous recommandons avec votre Watercooling l'utilisation d'eau distillée ou déminéralisée.